

## TRIBUNAL DE LA OPOSICIÓN AL CUERPO SUPERIOR DE TÉCNICOS COMERCIALES Y ECONOMISTAS DEL ESTADO

### Primer Ejercicio. 2ª Parte. 2 de julio de 2007

En los cuadros y gráficos adjuntos se muestra la evolución de los principales agregados macroeconómicos para **España**, por una parte, y el conjunto de la **Zona del Euro**, por otra, así como las perspectivas para 2007 y 2008 según la Comisión Europea.

Responda, por favor, a las siguientes cuestiones en un **tiempo máximo de 2 horas**:

1. Compare el **perfil cíclico** de la Economía Española con el de la Zona del Euro (ZE) y las perspectivas 2007-08, así como la **composición del crecimiento** del PIB desde la óptica de la demanda. Comente los factores que pueden explicar las diferencias (**cuadro 1 y gráfico 1**)
2. Analice y compare la evolución en ambas áreas de los **precios y el empleo** en el periodo 2002-2006 (**cuadro 1**). Señale posibles causas de la diferente evolución.
3. Calcule los crecimientos, en media anual, de la **productividad real por ocupado** y del **coste laboral unitario nominal (CLU)** en España en 2002-06 y compárelos con los de la ZE (**cuadro 1**).
4. Comente la evolución de la **competitividad en precios y costes laborales** en España en comparación con la ZE.
5. Compare la evolución de los **tipos de interés reales** en España y en el conjunto de la ZE y comente su posible incidencia sobre los respectivos ritmos de crecimiento (**cuadro 1**).
6. Utilizando los datos del **Cuadro 2**, calcule para **2006** el **saldo exterior por cuenta corriente** y la **capacidad o necesidad de financiación** de la Economía Española, en porcentaje del PIB, y compare los resultados con los de ZE, también en 2006. Explique los saldos con el exterior a partir de los flujos de ahorro e inversión de las respectivas áreas.
7. Compare la evolución de las **cuentas públicas** en España y la Zona Euro en 2005 y 2006 y comente el tono de la política fiscal (**cuadro 2**).
8. Finalmente, teniendo en cuenta el análisis efectuado, señale los **aspectos positivos y negativos** de la evolución de la economía española y los posibles **riesgos** de las previsiones 2007-08.

**CUADRO 1. AGREGADOS MACROECONÓMICOS EN ESPAÑA Y LA ZONA EURO**

Tasas de variación anual en porcentaje salvo indicación contraria

<b>1.1 PIB Y COMPONENTES</b>	<b>Media</b>	<b>2002</b>	<b>2003</b>	<b>2004</b>	<b>2005</b>	<b>2006</b>	<b>Previsiones</b>	
							<b>Comis. Europea</b>	
<b>EN VOLÚMEN</b>	<b>2002-06</b>						<b>2007</b>	<b>2008</b>
<b>PIB</b>								
<i>España</i>	<b>3,3</b>	<b>2,7</b>	<b>3,0</b>	<b>3,2</b>	<b>3,5</b>	<b>3,9</b>	<b>3,7</b>	<b>3,4</b>
Zona Euro	1,5	0,9	0,8	2,0	1,4	2,7	2,6	2,5
<b>Consumo Privado</b>								
<i>España</i>	<b>3,5</b>	<b>2,8</b>	<b>2,8</b>	<b>4,2</b>	<b>4,2</b>	<b>3,7</b>	<b>3,5</b>	<b>3,3</b>
Zona Euro	1,4	0,9	1,2	1,5	1,5	1,8	2,1	2,4
<b>Consumo Público</b>								
<i>España</i>	<b>5,0</b>	<b>4,5</b>	<b>4,8</b>	<b>6,3</b>	<b>4,8</b>	<b>4,4</b>	<b>4,6</b>	<b>4,8</b>
Zona Euro	1,8	2,4	1,8	1,3	1,4	2,1	1,8	1,8
<b>FBCF Construcción (1)</b>								
<i>España</i>	<b>6,0</b>	<b>6,3</b>	<b>6,2</b>	<b>5,5</b>	<b>6,0</b>	<b>5,9</b>	<b>4,7</b>	<b>3,4</b>
Zona Euro	1,4	-1,0	1,2	1,2	1,1	4,5	3,3	2,7
<b>FBCF Equipo (1)</b>								
<i>España</i>	<b>4,8</b>	<b>-2,9</b>	<b>4,1</b>	<b>4,4</b>	<b>9,0</b>	<b>9,7</b>	<b>9,9</b>	<b>7,7</b>
Zona Euro	1,8	-3,7	0,0	3,2	4,1	5,5	5,9	4,9
<b>Exportaciones (2)</b>								
<i>España</i>	<b>3,5</b>	<b>2,0</b>	<b>3,7</b>	<b>4,1</b>	<b>1,5</b>	<b>6,2</b>	<b>5,8</b>	<b>5,4</b>
Zona Euro	4,4	1,7	1,1	6,9	4,2	8,2	6,7	6,0
<b>Importaciones</b>								
<i>España</i>	<b>7,0</b>	<b>3,7</b>	<b>6,2</b>	<b>9,6</b>	<b>7,0</b>	<b>8,4</b>	<b>7,6</b>	<b>7,0</b>
Zona Euro	4,6	0,3	3,1	6,7	5,2	7,7	6,7	6,2
<b>Demanda Nacional (3)</b>								
<i>España</i>	<b>4,4</b>	<b>3,3</b>	<b>3,8</b>	<b>4,9</b>	<b>5,2</b>	<b>4,9</b>	<b>4,6</b>	<b>4,3</b>
Zona Euro	1,6	0,4	1,5	1,7	1,8	2,5	2,5	2,5
<b>Demanda Externa (3)</b>								
<i>España</i>	<b>-1,2</b>	<b>-0,6</b>	<b>-0,8</b>	<b>-1,7</b>	<b>-1,7</b>	<b>-1,0</b>	<b>-0,9</b>	<b>-0,9</b>
Zona Euro	0,0	0,5	-0,7	0,2	-0,2	0,3	0,1	0,0
<b>1.2 IPC ARMONIZADO</b>								
<i>España</i>	<b>3,3</b>	<b>3,6</b>	<b>3,1</b>	<b>3,1</b>	<b>3,4</b>	<b>3,6</b>	<b>2,4</b>	<b>2,6</b>
Zona Euro	2,2	2,3	2,1	2,1	2,2	2,2	1,9	1,9
<b>1.3 OCUPADOS</b>								
<i>España</i>	<b>2,7</b>	<b>2,3</b>	<b>2,4</b>	<b>2,6</b>	<b>3,1</b>	<b>3,1</b>	<b>2,8</b>	<b>2,5</b>
Zona Euro	0,8	0,6	0,4	0,8	0,8	1,4	1,4	1,2
<b>1.4 REMUNERACIÓN POR ASALARIADO NOMINAL</b>								
<i>España</i>	<b>3,2</b>	<b>3,3</b>	<b>3,6</b>	<b>3,1</b>	<b>2,6</b>	<b>3,4</b>	<b>3,2</b>	<b>2,7</b>
Zona Euro	2,4	2,8	2,8	2,5	1,9	2,2	2,4	2,8
<b>1.5 TIPOS DE INTERÉS NOMINAL A CORTO (4)</b>								
<i>España</i>	<b>2,6</b>	<b>3,3</b>	<b>2,3</b>	<b>2,1</b>	<b>2,2</b>	<b>3,1</b>		
Zona Euro	2,6	3,3	2,4	2,1	2,2	3,1		

(1) FBCF. Formación Bruta de Capital Fijo. (2) Bienes y servicios

(3) Contribuciones al crecimiento del PIB. (4) Nivel en porcentaje

Fuente: Comisión Europea, INE y elaboración propia

**Cuadro 2. MAGNITUDES EN PORCENTAJE DEL PIB  
PRECIOS CORRIENTES**

	2005	2006	Previsiones Comisión Europea	
			2007	2008
<b>2.1 Saldos Cuenta Resto del Mundo</b>				
<b>ESPAÑA</b>				
Bienes	-7,5	-8,1	-8,5	-8,7
Servicios	2,1	2,0	2,0	1,8
Rentas Primarias y Transferencias corrientes	-2,1	-2,4	-2,6	-2,7
Transferencias de capital	0,9	0,8	0,6	0,6
<b>ZONA EURO</b>				
Saldo por Cuenta Corriente	0,0	0,0	0,2	0,1
Capacidad (+)/ Necesidad (-) Financ. Exterior	0,1	0,2	0,3	0,2
<b>2.2 Tasa de Ahorro Nacional</b>				
<i>España</i>	22,1	22,0	22,1	22,1
Zona Euro	20,8	21,5	22,2	22,3
<b>2.3 Tasa de Inversión Nacional</b>				
<i>España</i>	29,5	30,6	31,4	32,1
Zona Euro	20,8	21,5	22,0	22,2
<b>2.4 Sector Público</b>				
<b>Capacidad (+)/ Necesidad (-) Financiación</b>				
<i>España</i>	1,1	1,8	1,4	1,2
Zona Euro	-2,5	-1,6	-1,0	-0,8
<b>Capacidad (+)/ Necesidad (-) Financiación Saldo cíclicamente ajustado</b>				
<i>España</i>	1,6	2,3	1,8	1,7
Zona Euro	-1,8	-1,2	-0,8	-0,7

Fuente: Comisión Europea, INE y elaboración propia

$$-6'1 - 2'4 = -8'5$$

$$-8'4 + 2 - 2'4 = -8'6$$

$$\frac{-7'2}{0'8'5}$$

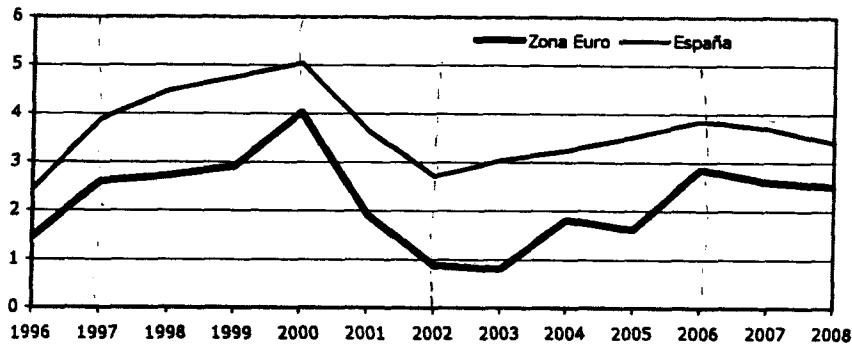
$$\frac{30'6}{22}$$

$$\frac{8'5}{7'7}$$

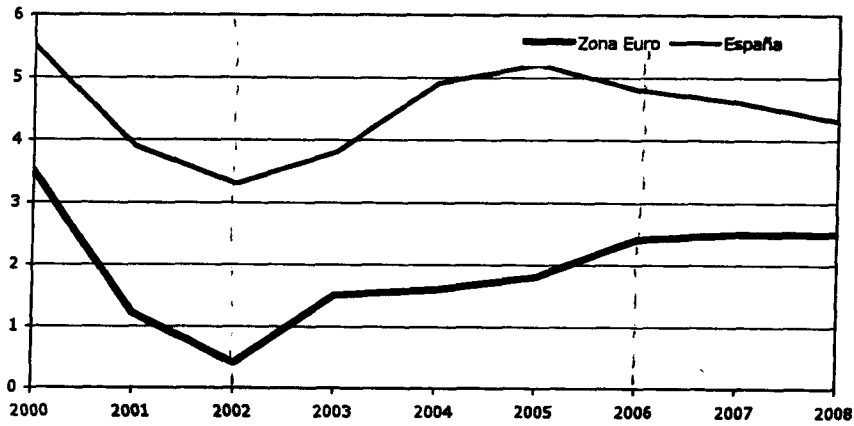
Saldo Ext. x c/c

cap. o nec. finan

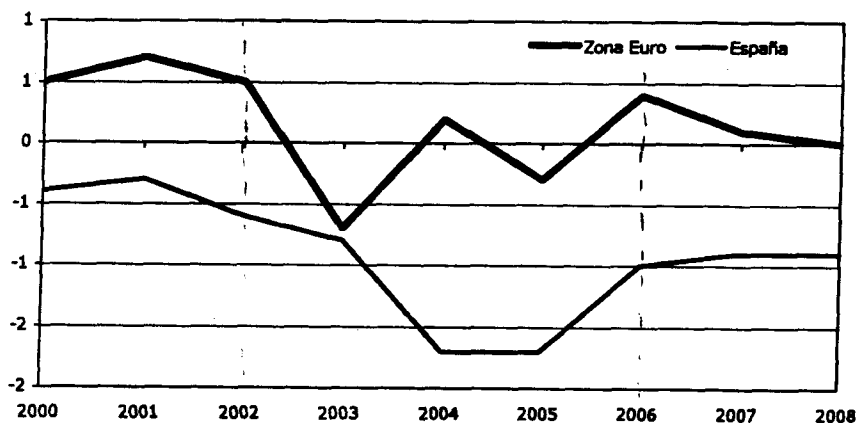
**GRÁFICO 1. PIB REAL Y COMPONENTES**  
**Tasas de variación anual en %**



**Demanda Nacional**  
**contribución en puntos porcentuales**



**Demanda Externa**  
**contribución en puntos porcentuales**



Fuente: Eurostat e INE